

HOSTEL & CAFE

ASUKA GUEST HOUSE

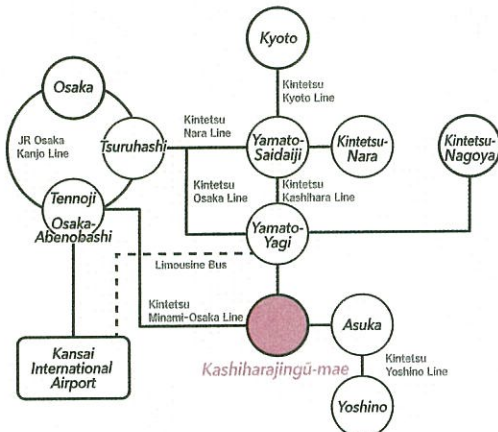
2015.4.15 OPEN

ACCESS アクセス

[Nearest station]

How to get to Kashiharajingū-mae Station

【最寄駅】 橿原神宮前駅までの乗り換え案内



From Osaka

Get on the train bound for "Yoshino Station" from Osaka-Abenobashi Station, Kintetsu Line. (Limited Express, 35 minutes / Express, 40 minutes)

From Kansai International Airport

[Train] Go to JR Tennoji Station (Osaka-Abenobashi Station) (Limited Express, 32 minutes / Express, 51 minutes). Get on the train bound for "Yoshino Station" from Osaka-Abenobashi Station, Kintetsu Line. (Limited Express, 35 minutes / Express, 40 minutes)

[Limousine bus, train] Get on the limousine bus bound for "Yamato-Yagi Station" from the #9 bus terminal. Get off at "Yamato-Yagi Station". Using the Kintetsu Kashihara line, get on the train bound for "Kashiharajingū-mae Station" from Yamato-Yagi Station (5 minutes).

From Kyoto

From Kyoto Station, get on the Kintetsu line bound for "Kashiharajingū-mae Station" (Limited Express, 51 minutes / Express 1 hour 10 minutes).

From Nagoya

From Kintetsu Nagoya Station, get on the limited express bound for "Osaka-Namba Station" (Make sure to get on the train that stops at Yamato-Yagi Station, 1 hour 50 minutes). From Yamato-Yagi Station, get on the Kashihara Line bound for "Kashiharajingū-mae Station" (5 minutes).

大阪市内から

近鉄で大阪阿部野橋駅から「吉野行」に乗車(特急35分 / 急行40分)。

関西国際空港から

電車：JRで天王寺駅(大阪阿部野橋駅)へ(特急32分 / 急行51分)。
近鉄で大阪阿部野橋駅から「吉野行」に乗車(特急35分 / 急行40分)。
リムジンバスと電車：リムジンバス9番のりばから「大和八木行」乗車、大和八木駅で下車。
近鉄で大和八木駅から橿原線「橿原神宮前行」に乗車(5分)。

京都市内から

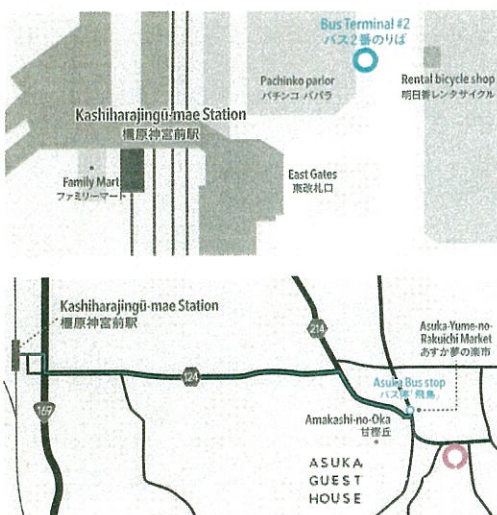
近鉄で京都駅から「橿原神宮前行」乗車(特急51分 / 急行1時間10分)。

名古屋市内から

近鉄名古屋駅から特急「大阪難波行」乗車(大和八木駅停車車両のみ、1時間50分)。
大和八木駅で、橿原線「橿原神宮前行」に乗車(5分)。

Kashiharajingū-mae Station ↔ Hostel

橿原神宮前駅から宿までのアクセス



From Kashiharajingū-mae Station, get on the bus bound for "Asuka Station" from the #2 bus terminal (10 minutes). Get off at "Asuka" and the hostel is just 5 minutes away on foot. If you make a reservation beforehand, you can use the free shuttle buses that will take you from Kashiharajingū-mae Station to the hostel, free of charge. Please see our website for more details.

橿原神宮前駅 東改札口バス2番のりばより「飛鳥駅行」に乗車(10分)。
バス停「飛鳥」で下車、徒歩5分。事前予約にて橿原神宮前駅東改札口との間を無料送迎致します。詳しくはホームページをご確認ください。

ABOUT ASUKA 飛鳥について

In the 6th century, the first capital was founded in Asuka, also known as the "origin of Japanese culture". Today, Asuka is classified as a special preservation areas for historic landscape by the government. It is the only place you can experience traditional Japanese culture. Enjoy Shrines and Temple, mysterious monuments made of stones, dishes made from local goods, and the warm welcome from the local residents. Let your imagination flow in this gentle, yet mysterious location.

6世紀、日本に初めて本格的な首都が置かれた「日本文化発祥の地」飛鳥。今では国から「歴史的風土特別保存地区」に指定されている農村地ですが、古代日本を体験できる、唯一無二の場所です。神社仏閣、謎の石造物、地元産の食材を使った食事に、心やさしい人々。穏やかな風景の中に不思議さを隠したこの場所で、想像する楽しさに浸ってください。

659asuka, asukamura, takaichi-gun, Nara Prefecture 634-0103

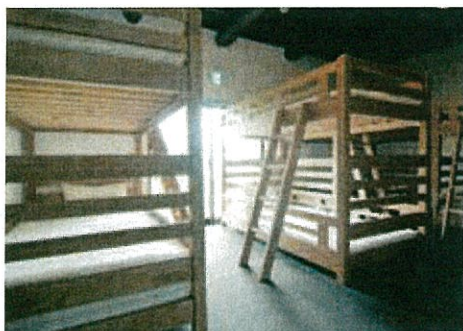
奈良県高市郡明日香村飛鳥659

TEL・FAX: 0744-54-5659 E-mail: customer@asukaguesthouse.com

web: http://asukaguesthouse.com

Dormitory ドミトリ

2,800
yen/person

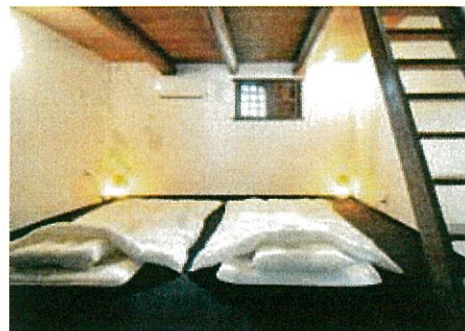


Both unisex and women only dormitory rooms available. Perfect for those who want to keep their lodging costs low.

男女混合と女性専用のドミトリタイプをご用意。料金を安く抑えたい方に、気軽にお泊まりいただける相部屋のお部屋です。

Kura-room 蔵個室

12,000
yen/room



A renovated Kura (traditional warehouse) room, perfect for those who want privacy. Up to 4 people per room. Private showers, bathrooms, and TV.

プライベートを大切にしたいお客さまに、蔵を改装した個室をご用意しています。4名まで宿泊可。専用シャワールーム、トイレ、テレビを設置しております。

CHECK-IN, CHECK-OUT チェックイン・チェックアウト

Check-in チェックイン 16:00 - 22:00

※Please contact us if you want to check in/out outside of these periods.
時間外チェックイン・アウトは都度ご相談ください。

※Early check-ins and late check-outs can be arranged.
アーリーチェックイン・レイトチェックアウトはお気軽にご相談ください。

Check-out チェックアウト 8:00 - 11:00

※We will hold onto your bags before check-in or after check-out, free of charge.
チェックイン前、チェックアウト後のお荷物は無料でお預かりします。

FACILITIES 設備

Free service / 無料サービス

- Shower シャワー ●Shampoo, Soap シャンプー・石けん
- Hair dryer ドライヤー ●PC パソコン ●Wi-Fi
- Lockers for valuables 貴重品ロッカー ●Air-conditioning エアコン
- Communal kitchen 共用キッチン ●Fridge 冷蔵庫
- Microwave 電子レンジ ●Hot water dispenser ポット
- Toaster トースター ●Dishes 食器
- Seasoning 調味料各種 ●Sheets シーツ

Paid service / 有料サービス

- Laundry 200 yen 洗濯機 200 円
- Rental bicycles 500 yen/day レンタル自転車 500 円 / 1 日
- Rental towels 100 yen レンタルタオル 100 円
- Breakfast 朝食
- Café & Bar カフェ & バー

NOTE 注意事項

- Shower/bathrooms/sinks (2 each for men and women)/kitchen is communal.
シャワー・トイレ・洗面所(それぞれ男女各2)、キッチンが共用でのご利用となります。
- You can use the communal space from 7:00 - 23:00. Shower/bathrooms/sinks are available 24 hours.
共用スペースのご利用は7～23時まで。シャワー・トイレ・洗面所は24時間ご利用いただけます。
- There are no curfews, but please be courteous to neighbors and other guests late at night.
門限はありませんが、夜間は近隣の方や同室の方の迷惑とならないよう、出入りしてください。
- There are no parking available. Please use the lots nearby.
駐車場はございません。近隣の駐車場のご案内となります。
- No smoking in the hostel. Please do so in the designated areas.
施設内は禁煙です。喫煙される方は、定められた喫煙スペースをご利用ください。